


ELEMENTOS EXPOSTOS EM ÁREAS DE INSTABILIDADE DE VERTENTES

 suscetibilidade muito elevada/elevada a deslizamentos profundos

Vias (Grau de Perda)

-  Autoestrada (0.28)
-  Estrada nacional (0.61)
-  Estrada_Municipal (0.91)
-  Estrada rural (1)
-  Municípios

FONTES:
CAOP (2019) - 1:25 000 - Direção Geral do Território

RISKOAST - Tools for preventing and managing coastal-georisks in the framework of Global Change

Area de Estudo: Arruda dos Vinhos

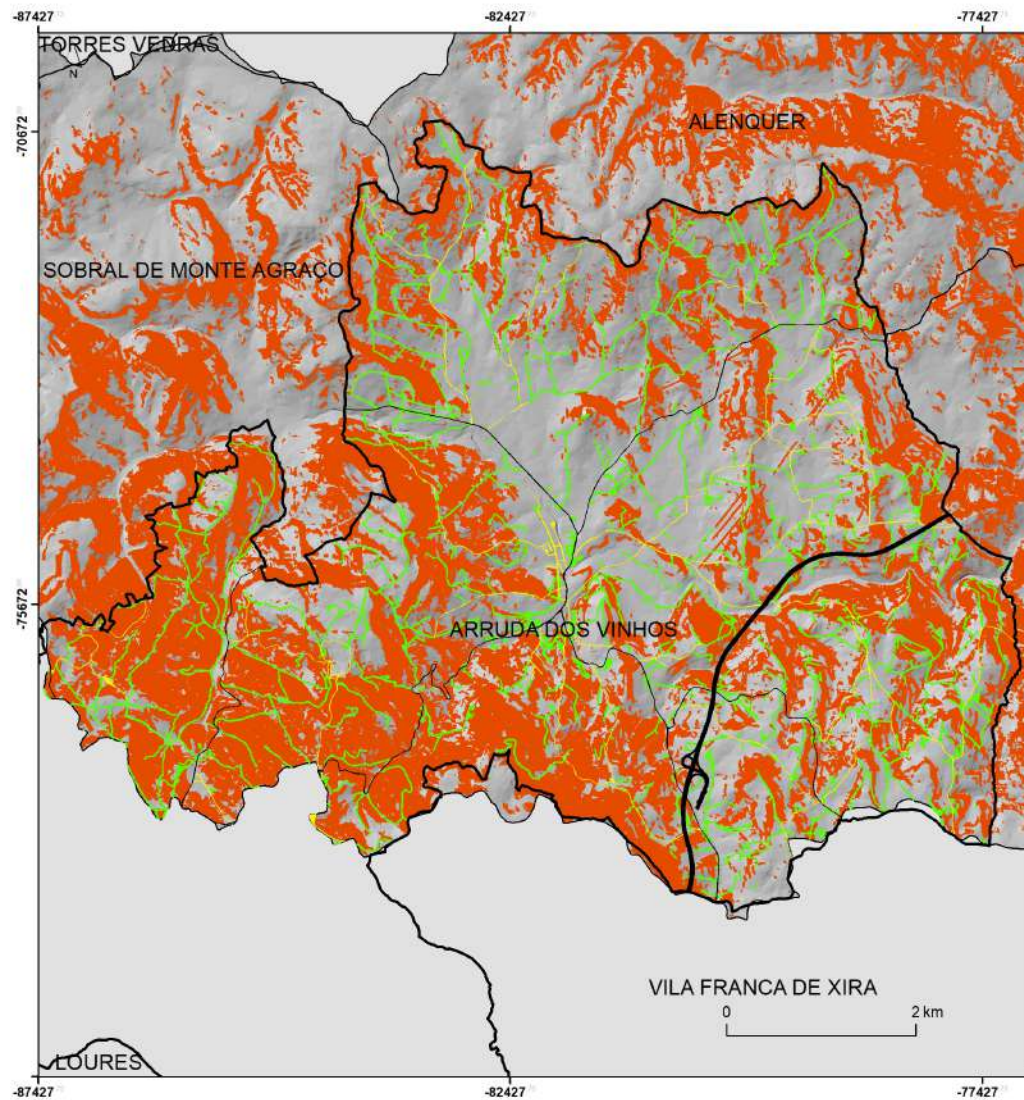
FINANCIAMENTO:



ELABORADO POR:



Sistema de Referência: PT-TM06/ETRS89
Projeção cartográfica: Transversa de Mercator
Versão: Novembro de 2020



ELEMENTOS EXPOSTOS EM ÁREAS DE INSTABILIDADE DE VERTENTES

■ suscetibilidade muito elevada/elevada a deslizamentos superficiais

Vias (Grau de Perda)

- Autoestrada (0.15)
- Estrada nacional (0.17)
- Estrada_Municipal (0.19)
- Estrada rural (0.22)
- Municípios

FONTES:
CAOP (2019) - 1:25 000 - Direção Geral do Território

RISKCOAST - Tools for preventing and managing coastal-georisks in the framework of Global Change

Area de Estudo: Arruda dos Vinhos

FINANCIAMENTO:



ELABORADO POR:



Sistema de Referência: PT-TM06/ETRS89
Projeção cartográfica: Transversa de Mercator
Versão: Novembro de 2020